

**REINSTALANDO O SISTEMA
OPERACIONAL DO AIRIS KIRA N10021**

ITENS NECESSÁRIOS

AIRIS



Cartão SD com micro SD.
Mínimo 2GB.



Kira N10021,
com a fonte de
alimentação

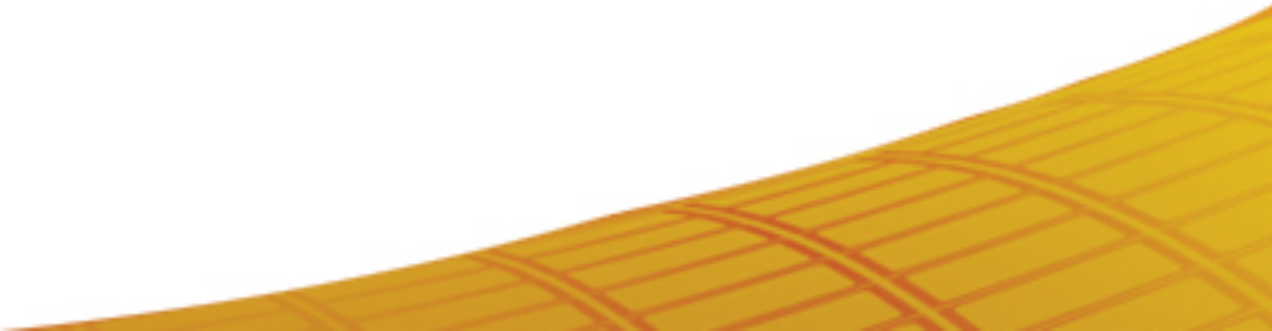


Leitor de cartão SD ou computador com entrada para estes cartões.
Hoje em dia a maioria dos Notebooks/Desktop possuem este tipo
de entrada



Computador com **Windows XP** e acesso a internet

Índice

1. Aviso importante
 2. Baixando e instalando o Win Image
 3. Baixando o sistema operacional
 4. Preparando SD Card para a atualização
 5. Atualizando
- 

AVISO IMPORTANTE

AIRIS



- Para este processo usamos um cartão de memória. É muito importante que você faça um backup de seus arquivos deste cartão antes de continuar, pois o processo apagará todos os arquivos dele.
- Este processo apaga todos os arquivos e programas de seu AIRIS Kira
- Neste processo, estamos usando o Windows XP. Para as outras versões do Windows, consulte os outros tutoriais em nossa página. <http://www.airissuporte.com>

Baixando e instalando o WinImage

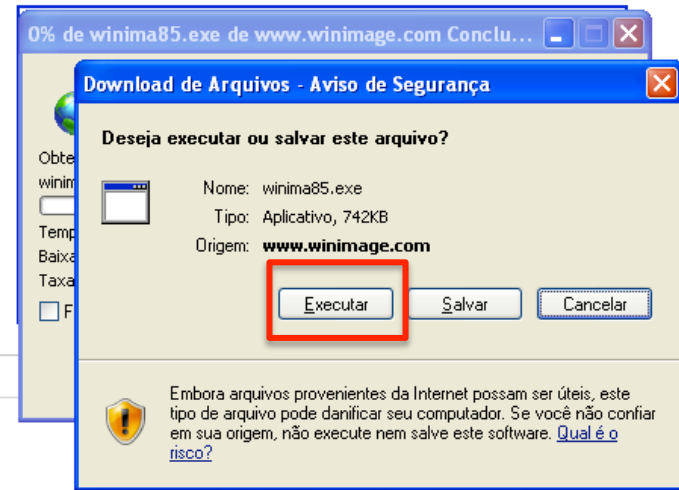
O WinImage é um programa utilizado para criar os arquivos em seu cartão de memória. Em seu computador com Windows XP, faça o seguinte procedimento.

- Baixe o WinImage. Clique o link abaixo ou copie e cole em seu navegador de internet (P. ex, IE Explorer, Google Chrome ou Firefox)

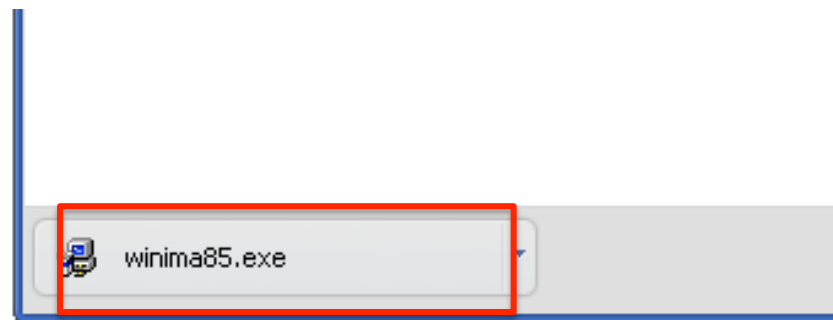
<http://www.winimage.com/download/winima85.exe>

Baixando e instalando o WinImage AIRIS

➤ Se você estiver usando o IE Explorer, uma tela como ao lado será exibida. Clique em Executar para continuar e aguarde o download ser concluído.



➤ Se você estiver usando o Chrome, o download irá iniciar automaticamente. Clique no ícone no canto inferior esquerdo da tela para continuar



Instalando WinImage

A instalação do WinImage é bem simples. Siga as telas abaixo. O processo é basicamente clicar em Avançar nas telas que surgirem.

Welcome to the WinImage installation.
Press the Next button to begin installation. You can press the Cancel button if you do not want to install WinImage at this time.
We suggest you check out our Internet website before installing this program. This ensures that you have the latest release of WinImage.
Click the link below to visit our website:
www.winimage.com

Registration
If you have purchased WinImage and have already received your registration code, you can enter it now and then click the Next button to become a registered user right away.
If you wish to evaluate WinImage before buying, just click the Next button and you will be able to use this software for a trial period of 30 days.

License Agreement
END-USER LICENSE AGREEMENT FOR WINIMAGE
IMPORTANT-READ CAREFULLY: This End-User License Agreement ("EULA") is a legal agreement between you (either an individual or a single entity) and Gilles Vollant for the WinImage software product(s) identified above which may include associated media, printed materials, and "online" or electronic documentation ("SOFTWARE PRODUCT"). By installing, copying, or otherwise using the SOFTWARE PRODUCT, you agree to be bound by the terms of this EULA. If you do not agree to the

Select Destination Folder
Please select the folder where the WinImage files are to be installed.
Click Next to continue or click Browse to select a different folder. Click Cancel to exit Setup.

C:\Arquivos de programas\WinImage

Disk space available: 29.436.520,00 KB
Disk space required: 1.180,00 KB

Create shortcuts

Install a shortcut to WinImage on your desktop?
This will let you start the application with a double-click of the mouse.

Install shortcut to WinImage in Start Menu

Application Folder:

WinImage

Acessórios
Conversor
Ferramentas administrativas
Google Chrome
GrafixJava

Create shortcuts for: Current user only All users

Ready to install

You are now ready to install WinImage.

Press the Next button to begin the installation or the Back button to re-enter the installation information.

Do you want to install the FileDisk driver ?

FileDisk is a virtual disk driver for Windows NT/2000/XP that uses one or more files to emulate physical disks.

When FileDisk driver is installed, you can use WinImage to mount uncompressed ISO file and FAT .IMA file

FileDisk is a free software written by Bo Brantén

If you choose install FileDisk, it'll be loaded next time you restart Windows

<http://www.insidewindows.info/>
<http://www.winimage.com/filedisk.htm>

Check this box to install FileDisk.

Baixando o Sistema Operacional

AIRIS

Este é o arquivo que será utilizado para atualizar seu produto. Você deve baixá-lo da página de suporte da AIRIS, conforme explicado a seguir.

- Vá para a página <http://www.airissuporte.com>
- No final da página há um item chamado “Reinstalação do sistema operacional e em seguida, “Download firmware”.
- Escolha a versão de acordo com o número de série de seu produto. O número de série de seu produto pode ser encontrado na parte de baixo dele.
- Lembre-se do local onde você baixou o arquivo, pois você precisará utilizá-lo em alguns instantes.

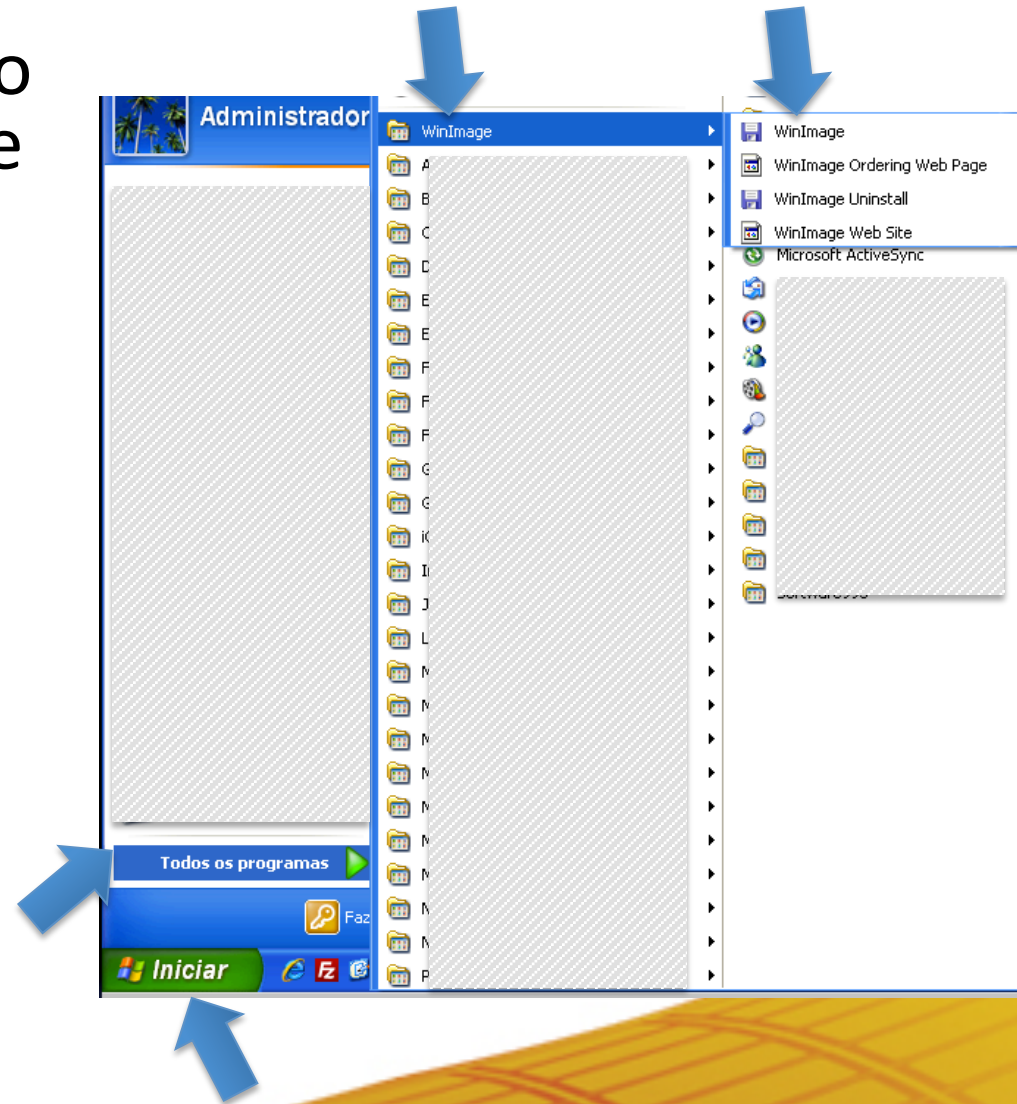
Abrindo o WinImage

AIRIS

Você agora deverá abrir o programa WinImage, que foi instalando anteriormente.

Para isso vá em **Iniciar > Todos os programas > WinImage > WinImage**, conforme ao lado.

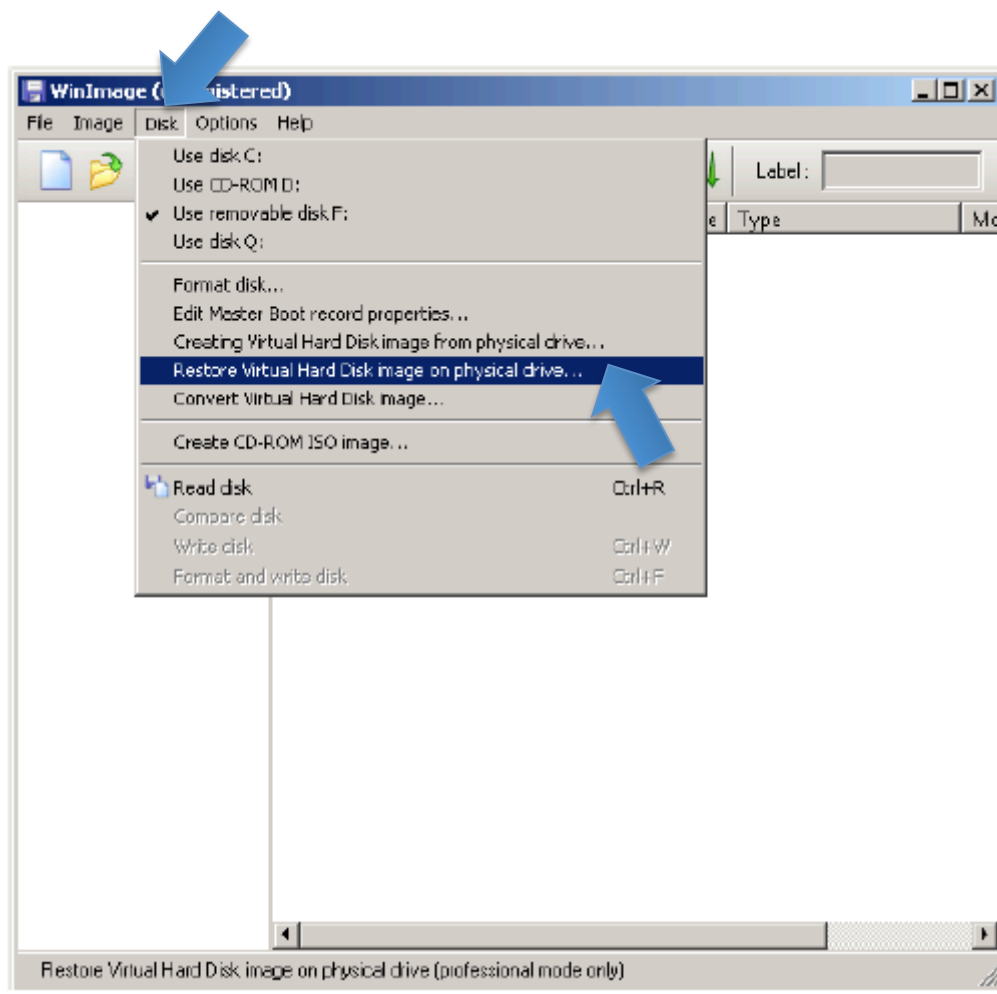
Pressione “OK” na tela que surgir



Preparando o SD Card

AIRIS

1. Insira o SD Card em seu computador ou no leitor de cartão de memória
2. No WinImage, vá em **Disk > Restore Virtual Hard Disk on physical drive...**



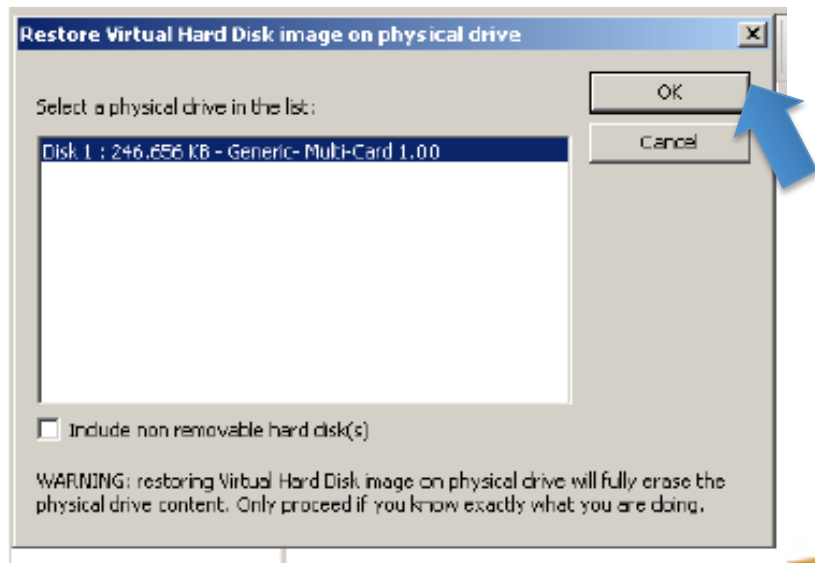
Preparando o SD Card

Atenção

A partir deste ponto você não poderá mais recuperar os arquivos de seu cartão de memória, se você ainda não fez o backup.

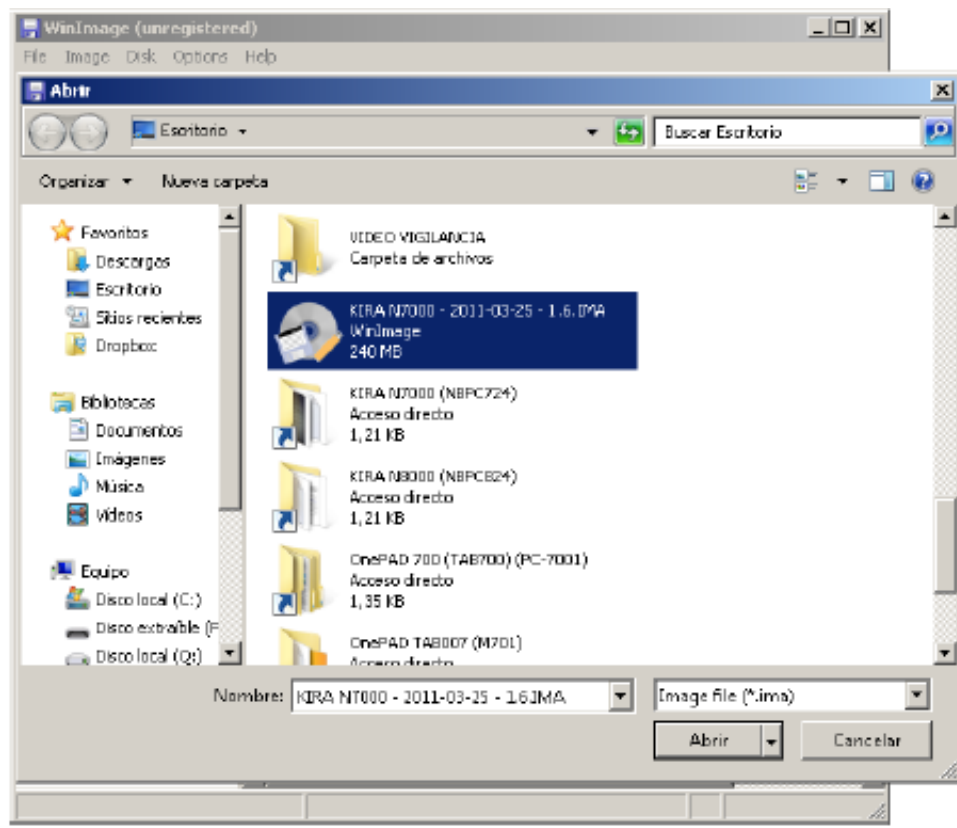
Não selecione a opção “Include non removable hard disk(s) nesta tela

- Selecione a unidade que representa seu SD Card e pressione OK.



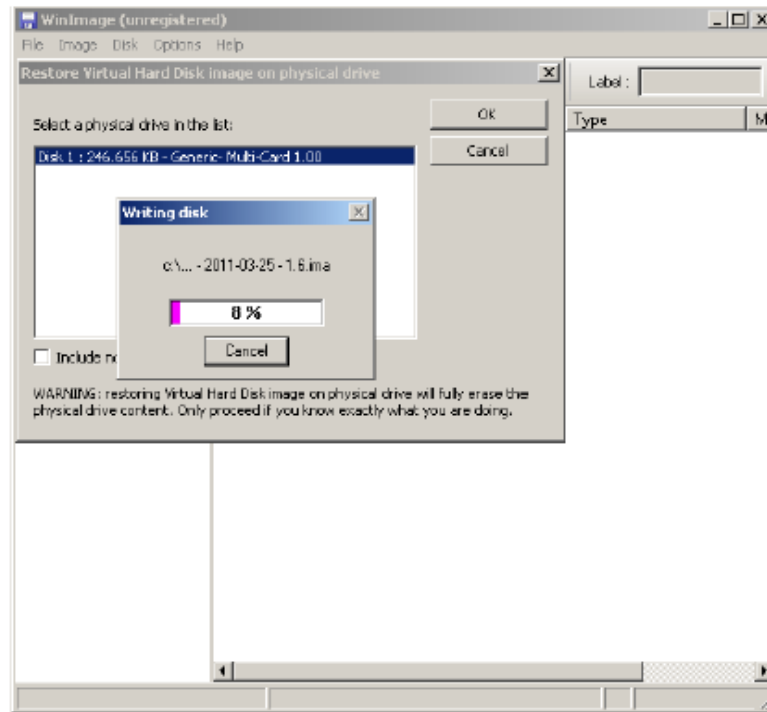
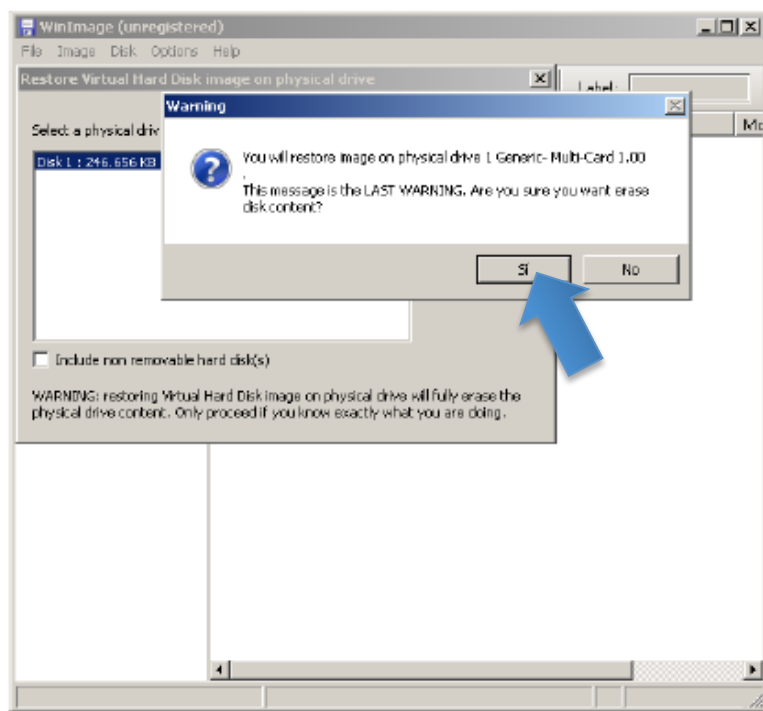
Preparando o SD Card

- Procure o arquivo do Sistema Operacional que baixamos um pouco antes e clique em Abrir. Ele terá parte do nome como **Kira**



Preparando o SD Card

- A mensagem a seguir avisa que o conteúdo do cartão será excluído. Clique em “Sim” para continuar e aguarde o processo ser concluído. Ele pode demorar cerca de 5 minutos.



Atualizando o AIRIS Kira

AIRIS

1. Conecte o KIRA ao carregador e este à rede elétrica.
2. Remover o cartão de seu Computador/Notebook e, com o KIRA desligado, introduzir o cartão **micro SD** no Netbook.
3. Ligue KIRA. Aparecerá o logotipo da AIRIS e a mensagem **“Booting from SD”** que inicia a instalação.
4. Espere até que o processo seja finalizado. Aparecerão diferentes mensagens e barras de progresso. É muito importante não retirar o cartão nem desligar o aparelho durante o processo.
5. A atualização está concluída com êxito quando aparecer a mensagem **“Take off SD and reboot”** na tela.
6. Retire o cartão micro SD conforme indica a mensagem e o KIRA N10021 se reiniciará automaticamente.
7. O processo estará finalizado quando você ver o logotipo da Airis.